

DETALLE DE DADO DE HORMIGÓN

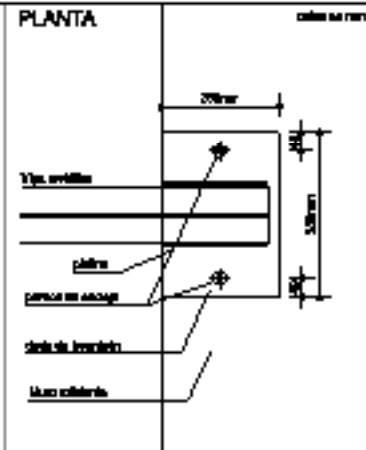
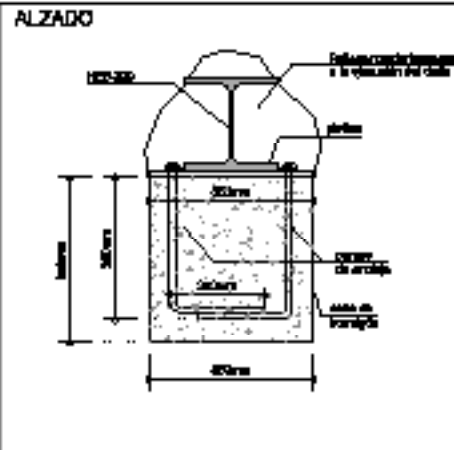
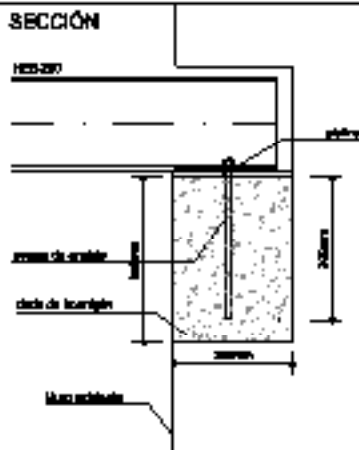
Vigas: sección de acero **HEB-200**

Dado de hormigón
 - Dimensiones: 250x250x300mm
 - Hormigón: HA-25/100/20

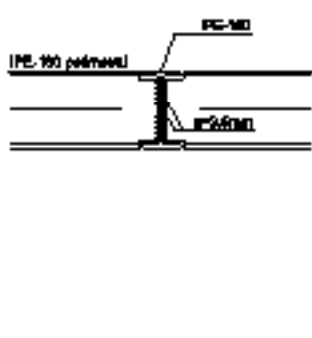
Platina
 - Dimensiones: 200x200x10mm
 - Acero: S-275-JR
 - Sección a perfil gergento c=60mm

Ferros de anclaje
 - Acero: S-660-B
 - 2ø12

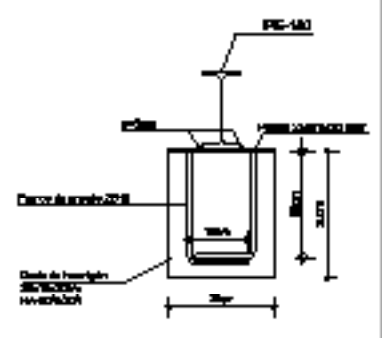
- Longitud: 300+100mm
 Pared resistente: mampostería



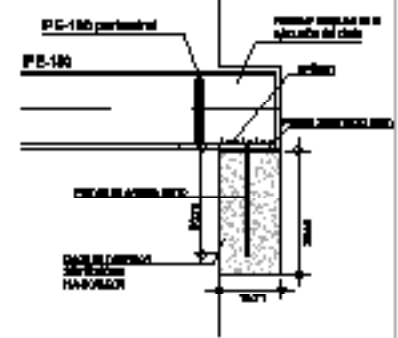
DETALLE DE DADO DE HORMIGÓN



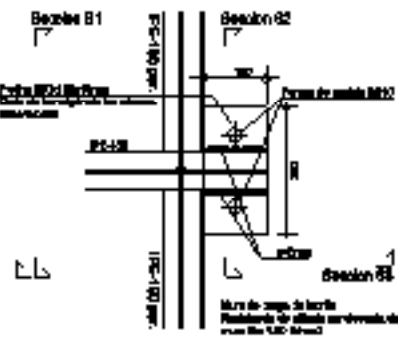
SECCIÓN B1



SECCIÓN B2



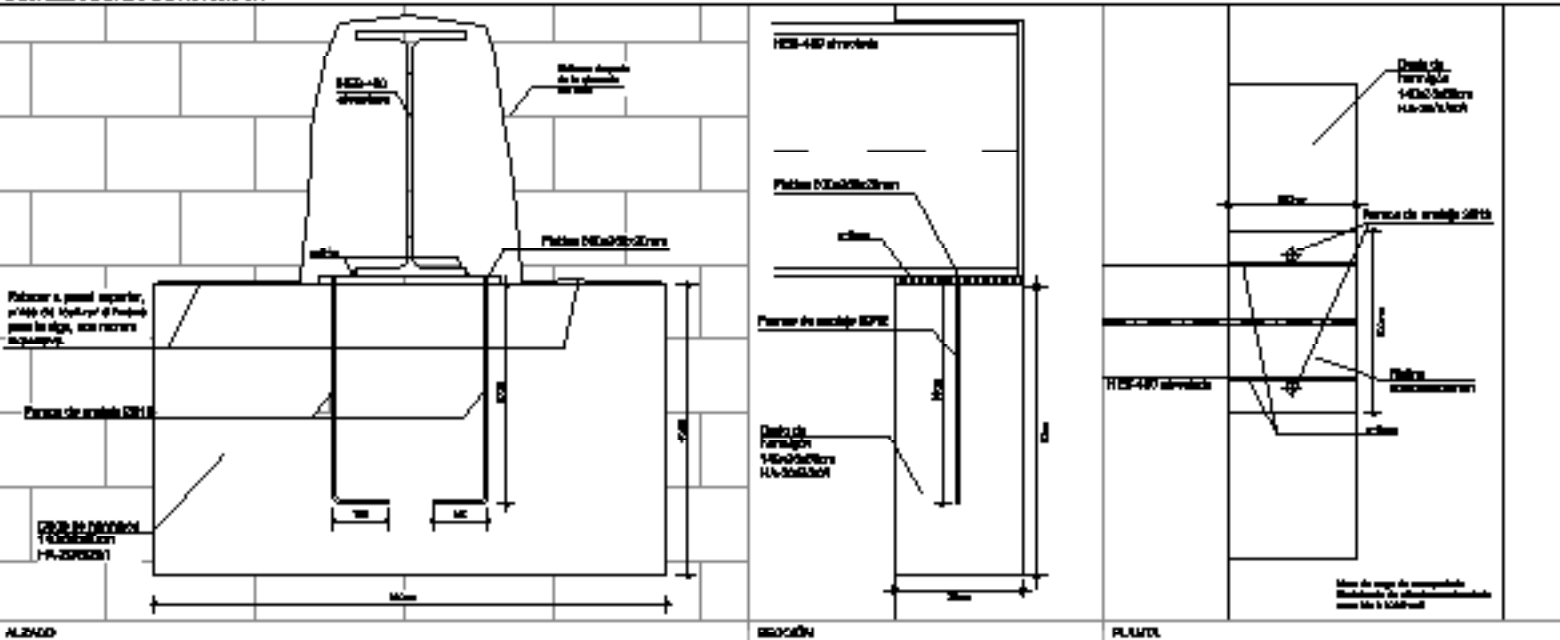
SECCIÓN B3



PLANTA

DETALLE DE DADO DE HORMIGÓN

ENC. 1/1



DETALLE DE DADO DE HORMIGÓN

opc. 1/10

ocho en uno

Viga metálica: IPE-240

Dado de hormigón

- Dimensiones: 150x30x80cm

- Hormigón: HA-20/15/20/1

Platina

- Dimensiones: 150x250x15mm

- Acero: S-275-JR

- Soldaduras a perfil: garganta a=4mm

Pernos de anclaje

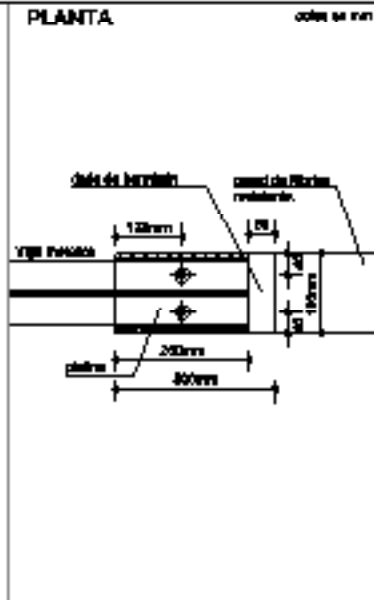
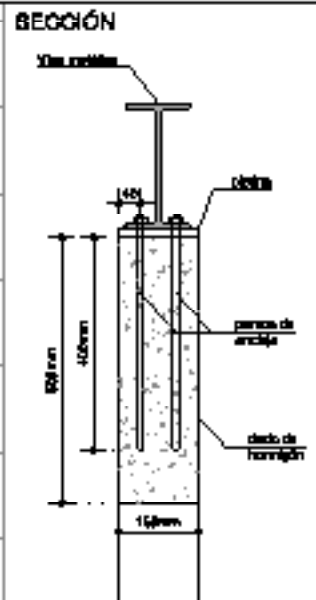
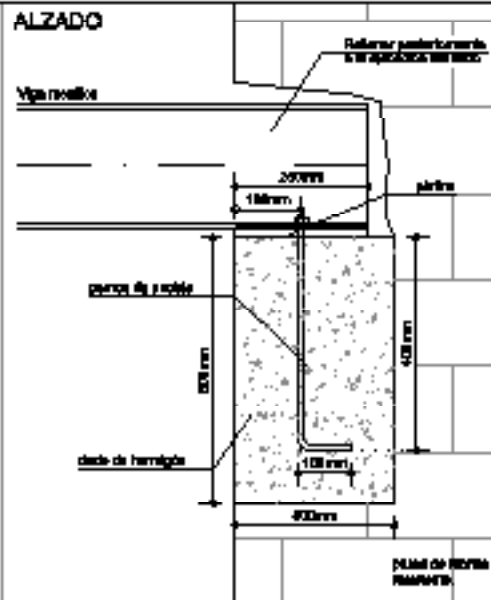
- Acero: B-500-S

- 22/12

- Longitud: 400mm+100mm

Pared resistente: ladrillo perforado

- 63 considerable: 4 N/m²

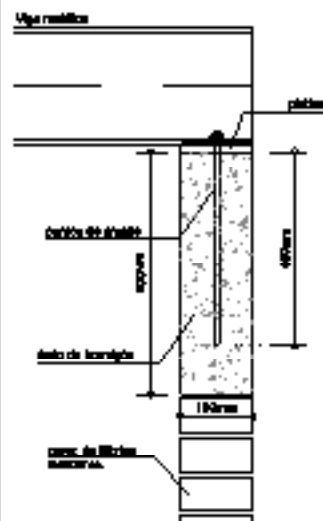


DETALLE DE DADO DE HORMIGÓN

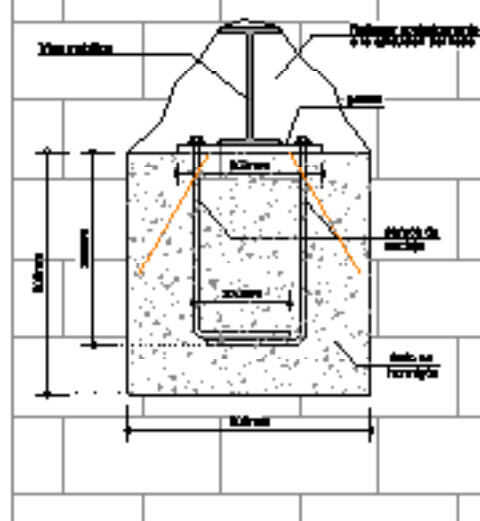
020. 1110

- Viga metálica: IPE-248
 Dado de hormigón
 - Dimensiones: 160x250x60mm
 - Hormigón: HA-20/16/200
 Perfilado
 - Dimensiones: 160x300x16mm
 - Acero: S-235-JR
 - Soldadura a perfil: garganta s=4mm
 Perna de anclaje
 - Acero: S-300-S
 - S212
 - Longitud: 400mm/200mm
 Pared resistente: ladrillo perforado
 - f_d característico: 4 N/mm²

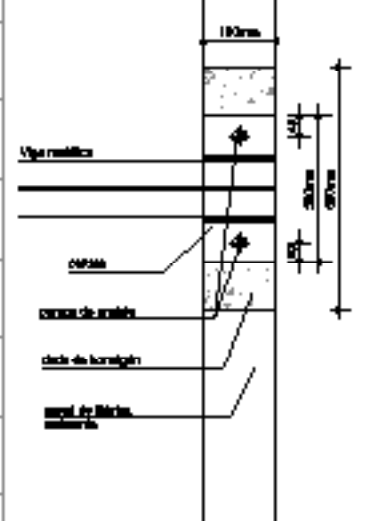
SECCIÓN



ALZADO



PLANTA



DETALLE DE MUÑO DE HERRAJÓN

Vista preliminar de obra F113-100

- Dirección: S. de la Torre
- Asesor: S. de la Torre
- Autorización: S. de la Torre

Plano de obra

- Asesor: S. de la Torre
- S. de la Torre
- Licitud: S. de la Torre

Plano preliminar de obra

