

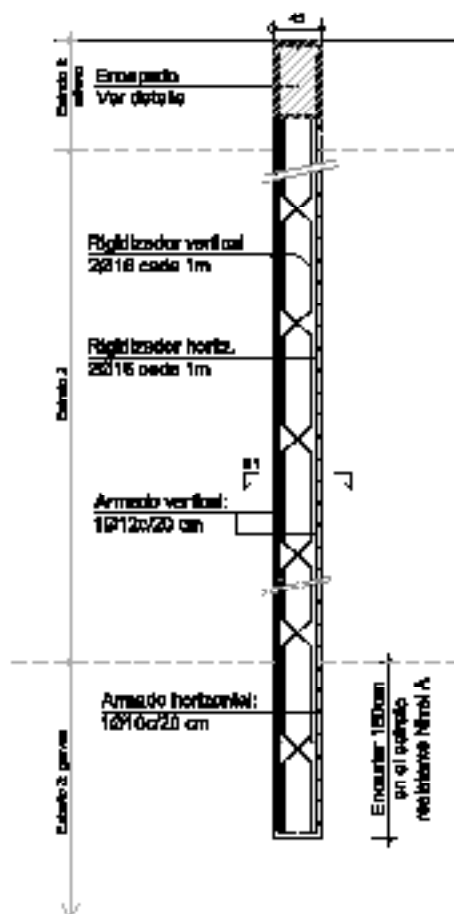
GENERAL

T.A. - CARACTERÍSTICAS DE TRAMO APANTALLADO

Hormigón: HA-25B/20/1a Espesor T.A.: 45cm Recubrimiento nominal: 7cm
 Acero: B-6006 Longitud T.A.: aprox 3 - 3,5m

TRAMO APANTALLADO

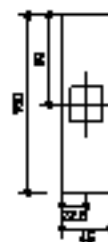
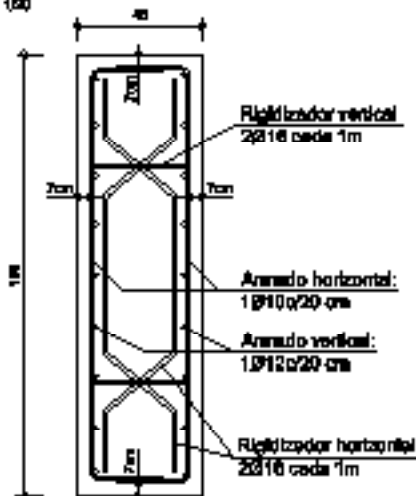
escala en cm



B1 - SECCIÓN TRAMO APANTALLADO

escala en cm

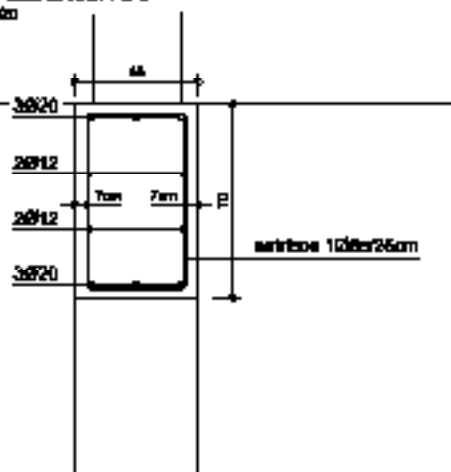
esc. 1:20



DETALLE ENCEPADO

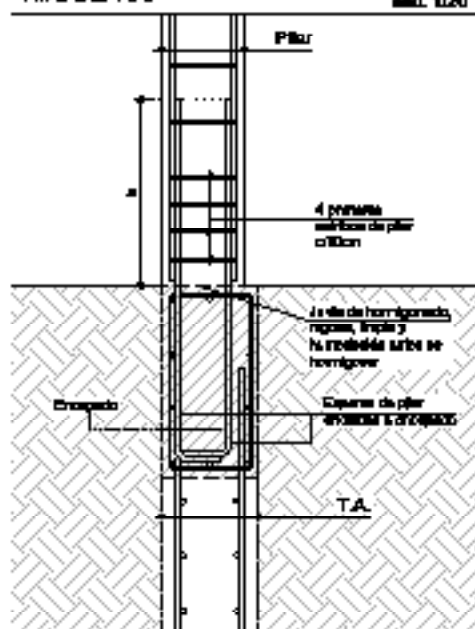
escala en cm

esc. 1:20



DETALLE DE ARRANQUE DE PILAR DE H.A. DE T.A.

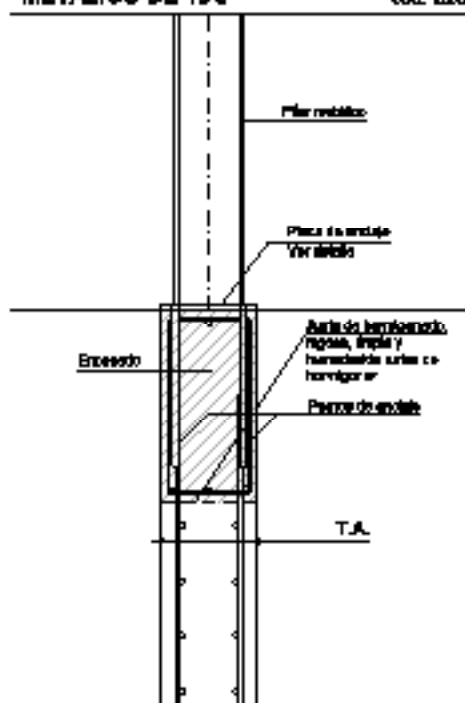
esc. 1:20



Longitud d' ancepado (p en cm)	10	15	20	25
h - longitud de colapso (cm)	50	60	80	100

DETALLE DE ARRANQUE DE PILAR METÁLICO DE T.A.

esc. 1:20

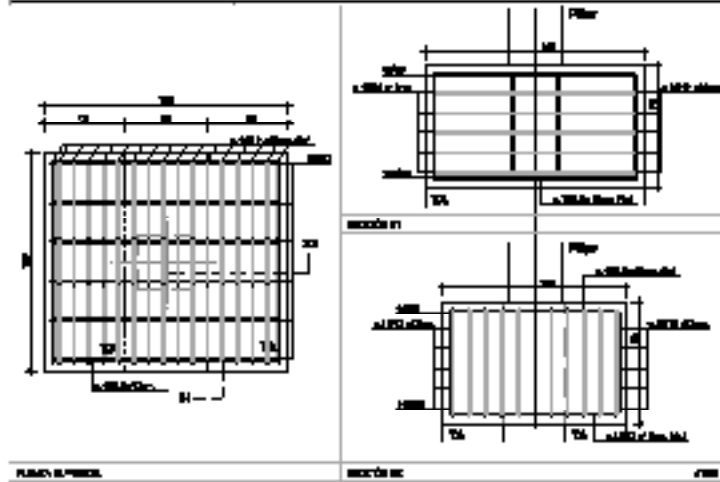


ENCEPADOS

80x70

DETALLE DE ENCEPADO DE DOS TRAMOS APARTALLADOS 80mm

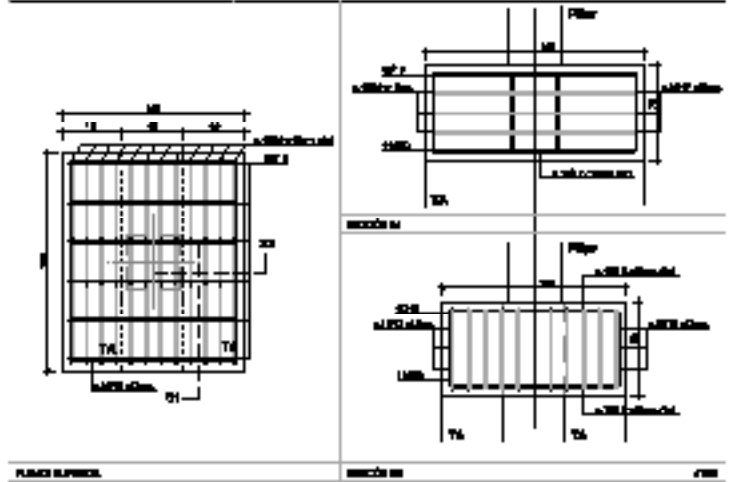
41



45x70

DETALLE DE ENCEPADO DE DOS TRAMOS APARTALLADOS 45mm

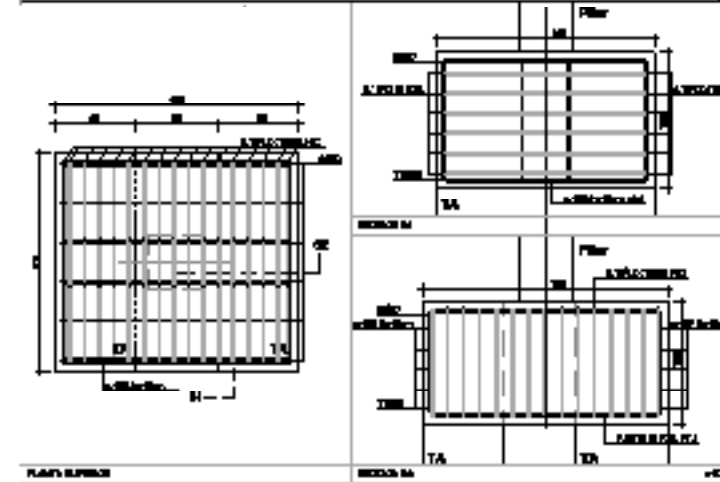
41



80x100

DETALLE DE ENCEPADO DE DOS TRAMOS APARTALLADOS 80mm

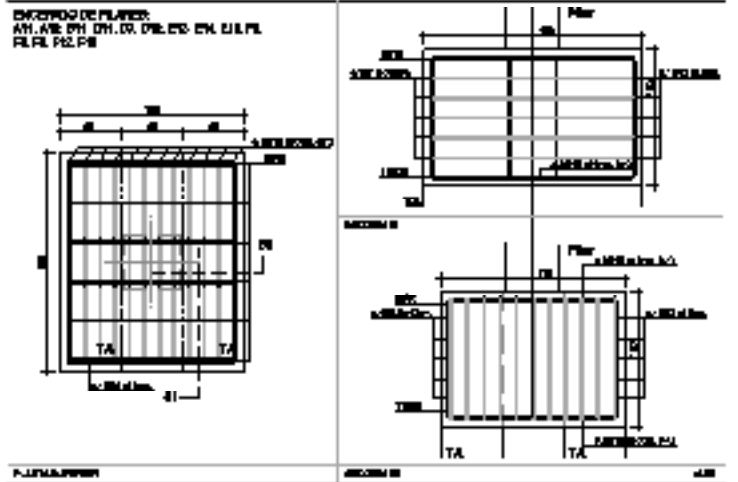
41



45x100

DETALLE DE ENCEPADO ESPECIAL DE DOS TRAMOS APARTALLADOS 45mm

41



FOSSATS D'ASCENSOR

