

EMPLO CLASIFICADO DE PLAZAS

PLAN	P1 P16	P2	P3	P4	P5	P6 P11	P7	P8 P12	P9	P10	P13	P14	P15	P16 - P17 P18 - P19 P20	P21 - P23 P24 - P26	P27 - P28	P29 - P30 P31 - P33
Tecno Plante Ejecutivos					4875 of Microfon	4875 of Microfon	4875 of Microfon	4875 of Microfon	4875 of Microfon	4875 of Microfon							4875 of Microfon
Tecno Plante Regulars	-	-	-	-	30x30cm	30x30cm	30x30cm	30x30cm	30x30cm	30x30cm	-	-	-	-	-	-	30x30cm
Tecno Plante Finales	4820 of Microfon	4820 of Microfon	4820 of Microfon	4876 of Microfon	6320 of Microfon	6320 of Microfon	6320 of Microfon	4876 of Microfon	827M of Microfon	827M of Microfon	4820 of Microfon	4820 of Microfon	827M of Microfon				
Tecno Plante Baja	4820 of Microfon	4820 of Microfon	4820 of Microfon	4876 of Microfon	6320 of Microfon	6320 of Microfon	6320 of Microfon	4876 of Microfon	827M of Microfon	827M of Microfon	4820 of Microfon	4820 of Microfon	827M of Microfon				
Tecno Plante B32002	4820 of Microfon	6820 of Microfon	6820 of Microfon	4820 of Microfon	6320 of Microfon	6320 of Microfon	6320 of Microfon	4820 of Microfon	827M of Microfon	827M of Microfon	4820 of Microfon	14820 of Microfon	15820 of Microfon		#	#	
Clasificación	-	-	-	-		40x40cm	40x40cm	-	-	40x40cm	-	36x36cm	-	30x30cm	-	-	-

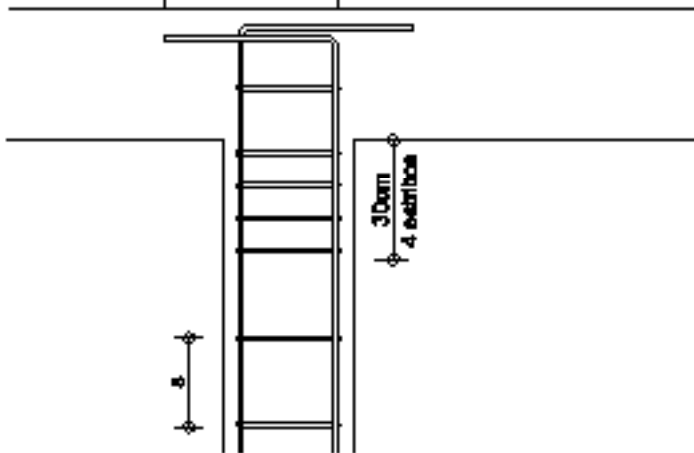
NOTA: LA FORMA ABSTRACTA DE LOS PLAZOS SON LOS SIGUIENTES: HES-100, HES-140 Y HES-160

DETALLES DE UNIONES ENTRE PILARES Y FORJADOS / JÁCENAS

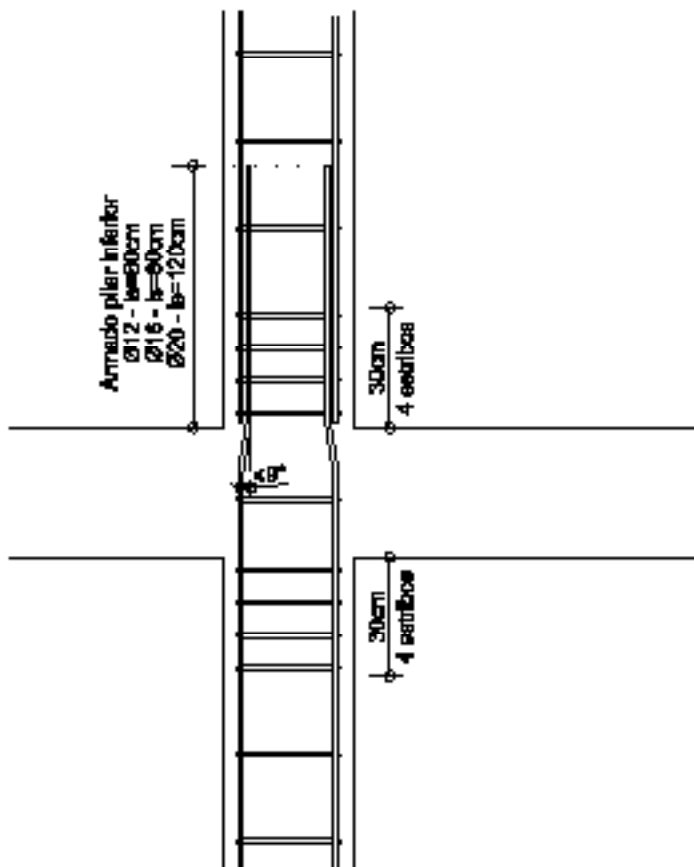
PILAR CENTRAL

$\varnothing 12 - l_c = 43\text{cm}$
 $\varnothing 16 - l_c = 58\text{cm}$
 $\varnothing 20 - l_c = 84\text{cm}$

$\varnothing 12 - l_c = 43\text{cm}$
 $\varnothing 16 - l_c = 58\text{cm}$
 $\varnothing 20 - l_c = 84\text{cm}$



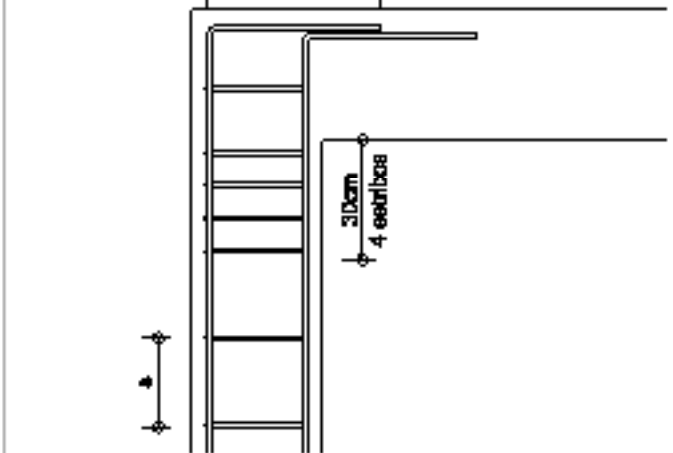
Armaz. pilar inferior
 $\varnothing 12 - l_c = 60\text{cm}$
 $\varnothing 16 - l_c = 80\text{cm}$
 $\varnothing 20 - l_c = 120\text{cm}$



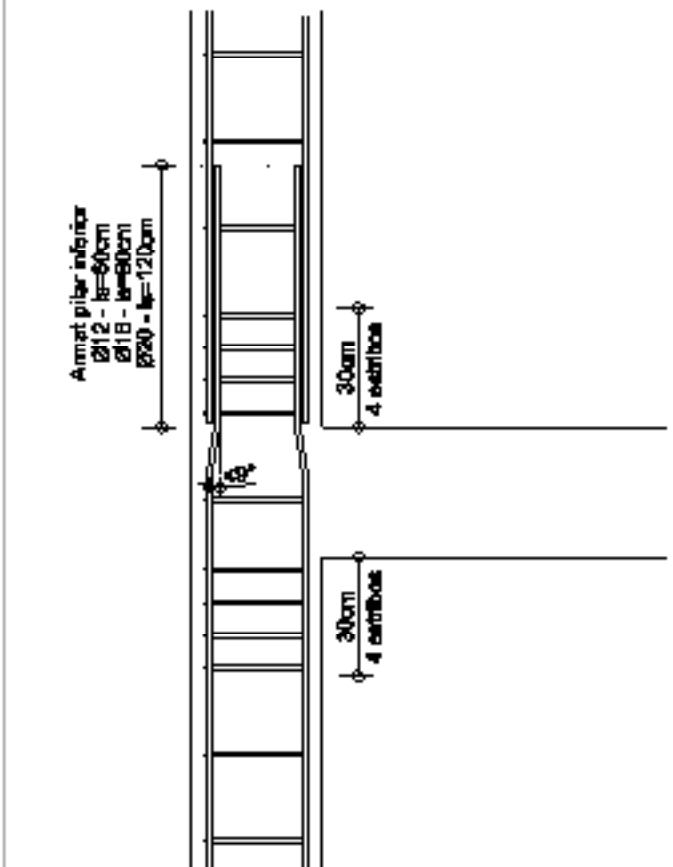
PILAR EXTREMO

$\varnothing 12 - l_c = 43\text{cm}$
 $\varnothing 16 - l_c = 58\text{cm}$
 $\varnothing 20 - l_c = 84\text{cm}$

$\varnothing 12 - l_c = 43\text{cm}$
 $\varnothing 16 - l_c = 58\text{cm}$
 $\varnothing 20 - l_c = 84\text{cm}$

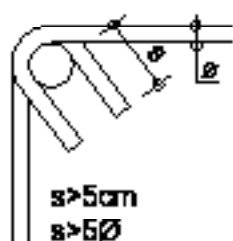


Armaz. pilar inferior
 $\varnothing 12 - l_c = 60\text{cm}$
 $\varnothing 16 - l_c = 80\text{cm}$
 $\varnothing 20 - l_c = 120\text{cm}$

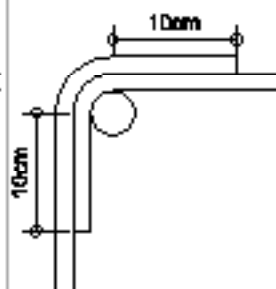


DETALLE DE DOBLADO DE ESTRIBOS

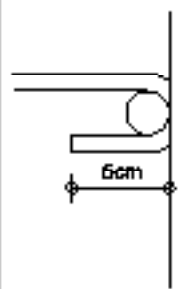
OPCIÓN 1



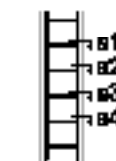
OPCIÓN 2



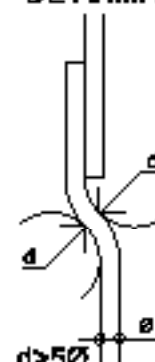
ESTRIBO CENTRAL



Doblar estribos en diferentes armazos long. del pilar



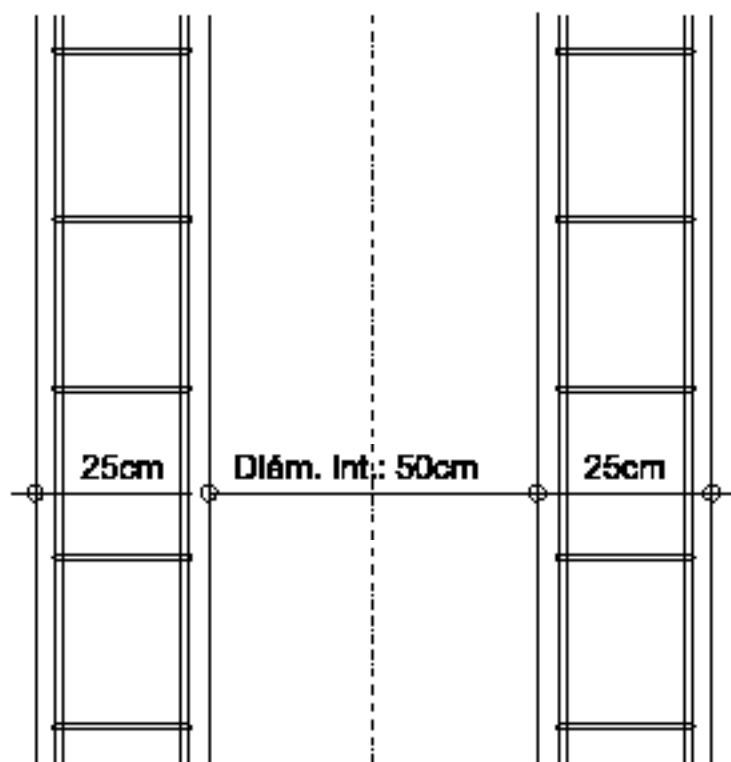
DETALLE DE RADIO DE GIRO DE ARM. LONGITUDINAL



Valores de d
 $\varnothing 10 - 50\text{mm}$
 $\varnothing 12 - 60\text{mm}$
 $\varnothing 16 - 80\text{mm}$
 $\varnothing 20 - 100\text{mm}$
 $\varnothing 25 - 125\text{mm}$

DETALLE DE PILAR CIRCULAR HUECO DE HORMIGÓN

esc. 1/50

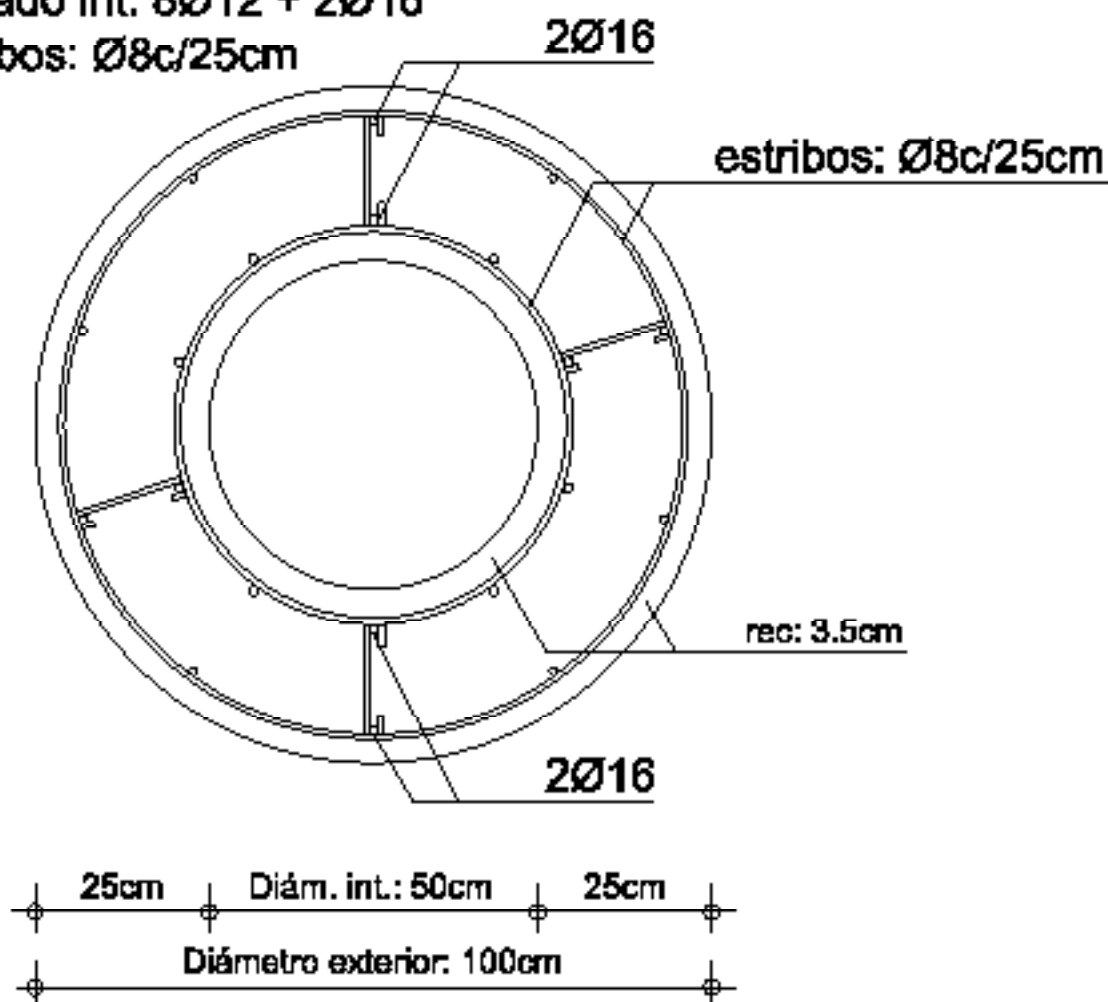


PILAR CIRCULAR HUECO Ø100; Øint.50

Armado ext: 8Ø12 + 2Ø16

Armado int. 8Ø12 + 2Ø16

Estribos: Ø8c/25cm



DETALLE DE ANCLAJE DE PILARES SUPERIORES, EN 2ª FASE

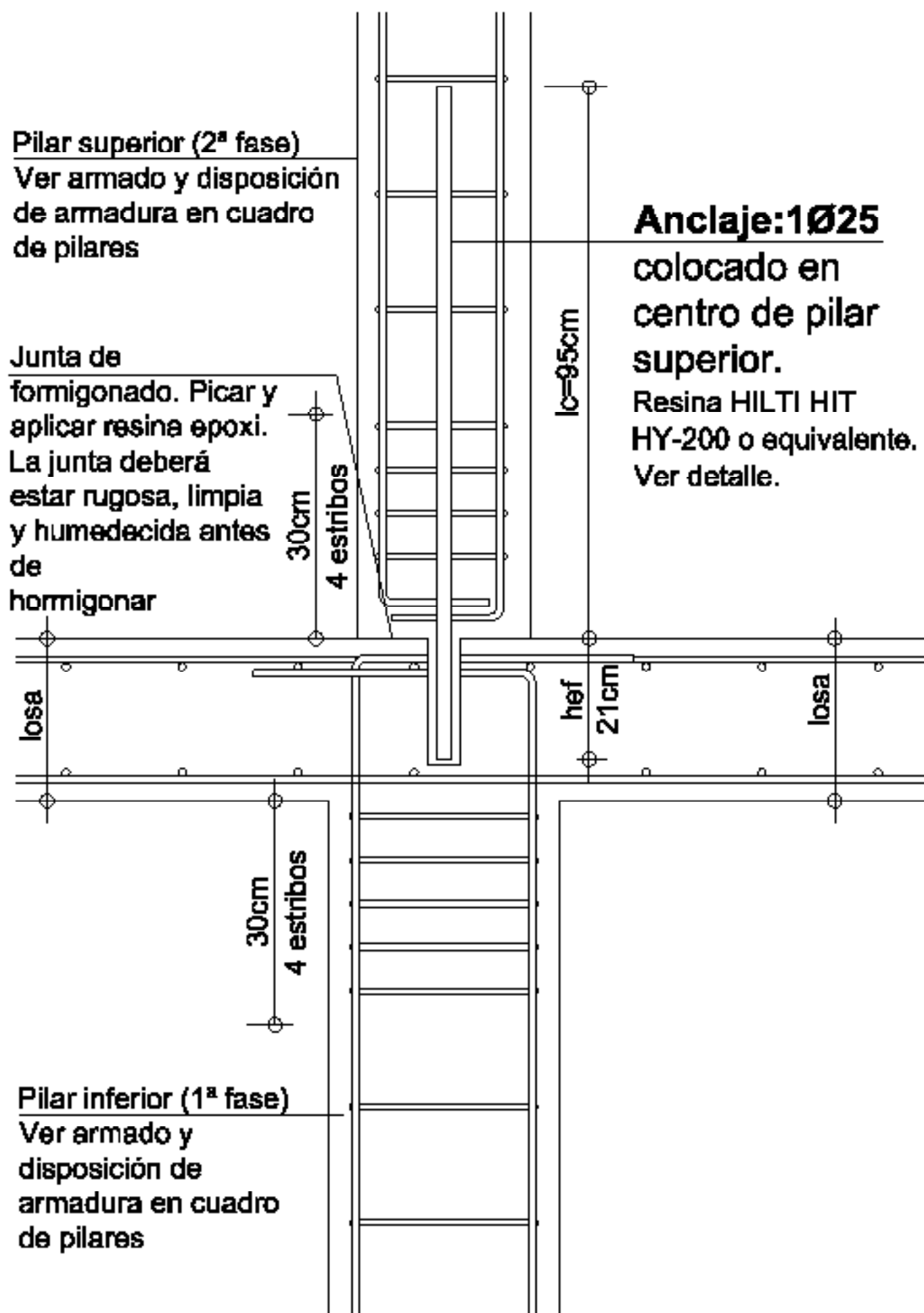
esc. 1/20

Pilar superior (2ª fase)

Ver armado y disposición de armadura en cuadro de pilares

Junta de formigonado.

Picar y aplicar resina epoxi. La junta deberá estar rugosa, limpia y humedecida antes de hormigonar



Anclaje: 1Ø25
colocado en centro de pilar superior.

Resina HILTI HIT HY-200 o equivalente.
Ver detalle.

Pilar inferior (1ª fase)

Ver armado y disposición de armadura en cuadro de pilares